

# Kieli ja koulutus – polku työelämään

Aija-Leena Nurminen, kouluttaja, Amiedu  
Yadally Bah, opiskelija, Hoiva-avustajan koulutus  
maahanmuuttajille  
Kaija Jolkkonen, palveluvastaava, Kyläkallion  
hoivakodit

# Ammatillinen kotoutuminen

## Hoiva-avustajan koulutus

- Orientaatiojakso, kieliharjoittelu (3+2)
- Valmistava koulutus, työssäoppiminen (2+3)
- Tutkinnon osat
  - Kasvun tukeminen ja ohjaus
  - Kuntoutumisen tukeminen
  - Asiointipalvelut ja erityisryhmien avustaminen (Kotityö- ja puhdistuspalvelut, Toimitilahuoltajan pt)
- Kotoutuminen, työelämävalmiudet



# ”Mikä ihmeen hoiva-avustaja?”

## Hoiva-avustajan koulutus maahanmuuttajille

- Motivaatio
- Kokemusta, realistinen käsitys vanhus- tai vammaistyöstä
- Kielitaito A2.2
- Mitä tekee, mitkä ammattitaitovaatimukset, kuka palkkaa?



# Opiskelijan näkökulma

- Opiskelu
- Ryhmän merkitys
- Kielen ja ammatin oppimisen yhdistäminen
- Työpaikan ja ohjaajan rooli
- Vaikeinta?
- Tärkeintä?



# ”Ihan eri elämä”

## Työelämälähtöisten koulutusten kehittäminen

- Ammatillista suomea työpaikoilla (työelämälähtöiset, työpaikkakohtaiset henkilöstökoulutukset)
- **6+6 –malli** (työssäoppiminen + kielikoulutus) 2010-
- **RekrySairaanhoitaja** –koulutukset (Valviran lupa, työ- ja kieliharjoittelu + ammatillinen kielikoulutus) 2012-
- **Ammatillinen kotoutuminen:** Hoiva-avustajan koulutus maahanmuuttajille 2014-

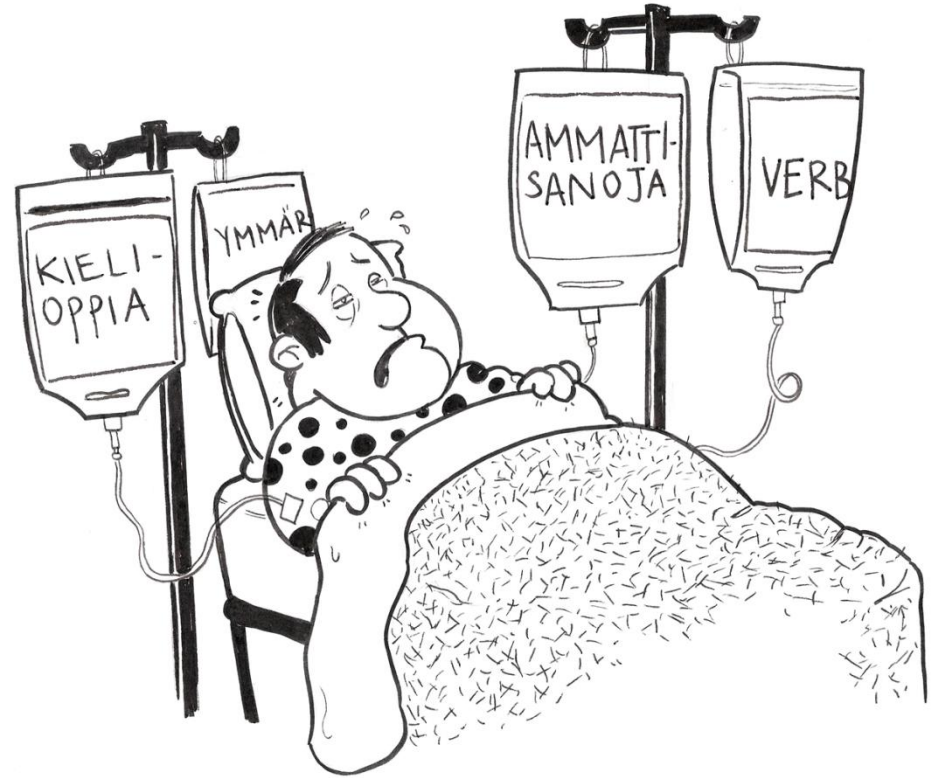
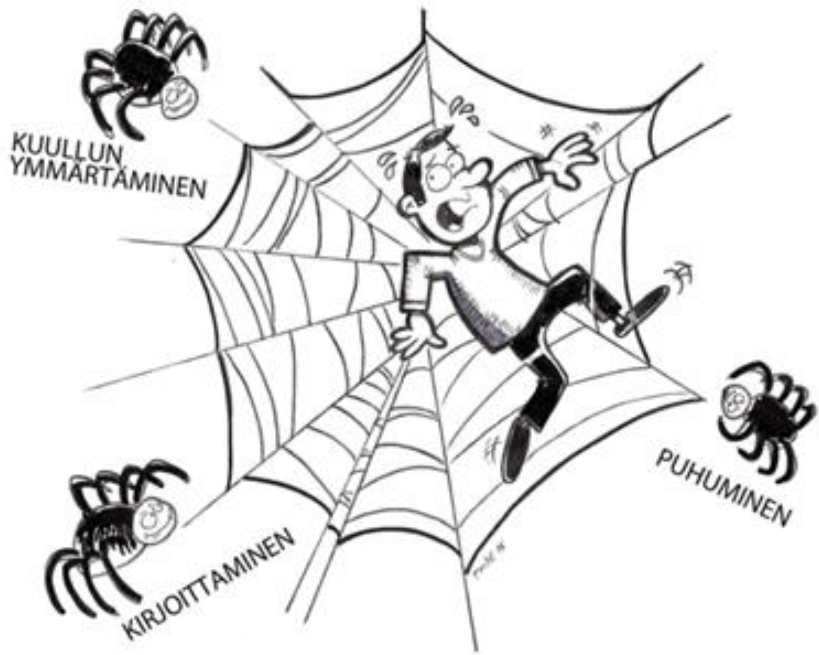


# Työelämälähtöinen ammatillinen kotouttaminen edellyttää

- Kielitietoinen ohjaus
- Kulttuuritietoinen ohjaus
- Kasvun ajattelutapa
- Verkostoissa oppiminen
- Osallistava johtaminen
- Toisin sanoen -pedagogiikkaa



# Oppijan rooli



# ”Suomee, suomee, enemmän suomee!”





# Toisin sanoen

---



# Yritysvastuu, yhteiskuntavastuu

Osallistaminen, inkluusio

Innovaatio

**Lain noudattaminen**

Ihmisoikeudet

Suvaitsevaisuus



# Monimuotoisuus innovaationa

## Perinteinen syrjinnän määrittely

Ikä, alkuperä, kansalaisuus, kieli, uskonto, vakaumus, mielipide, poliittinen toiminta, ammattiyhdistystoiminta, perhesuhteet, terveydentila, vammaisuus, seksuaalinen suuntautuminen tai muu henkilöön liittyvä syy

## Laajempi näkökulma

- persoonallisuus
- kokemus
- kyvyt
- työskentelytavat
- arvot
- elämäntyyli
- tarpeet



# Työelämän näkökulma

- Millaisia haasteita yrityksille/työyhteisöille?
- Miten työpaikka voi toimia kotouttajana?
- Minkälaista osaamista ja ammattitaitoa työpaikalla tarvitaan?

